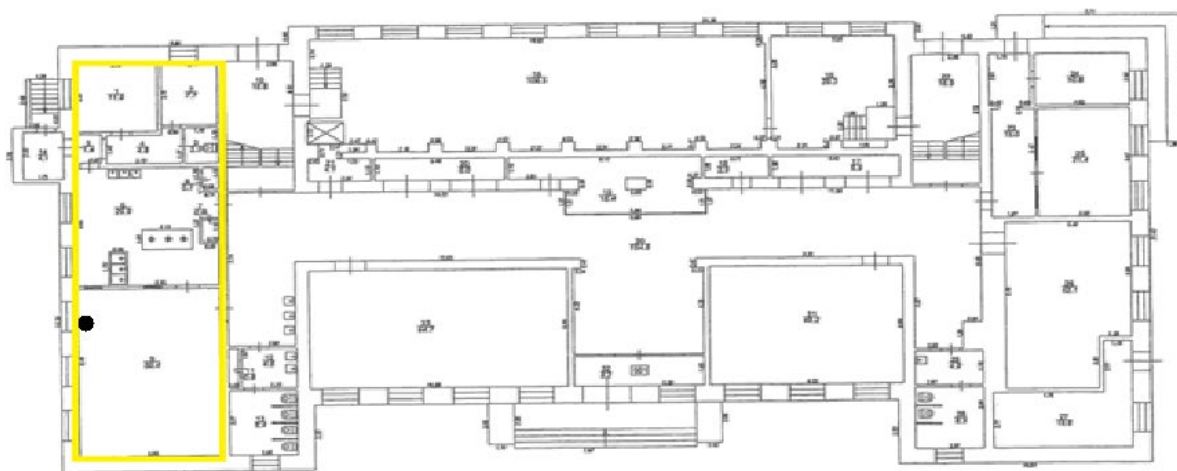


### 1. pielikums

Nomas tiesību izsoles Nr. VTDT/IZS/2023/1  
"Par Vidzemes Tehnoloģiju un dizaina tehnikuma pārvaldībā esošās  
neapdzīvojamo telpu daļas iznomāšanu sabiedriskās  
ēdināšanas pakalpojuma sniegšanai" noteikumiem

## TELPU PLĀNS

Valmieras iela 19, Cēsis, Cēsu novads, LV4126  
(Mācību korpus, ēdamzāle)



Izgatavots no VZD arhīva materiāliem bez apsekošanas aprīkojuma, izņemot telpas 10., 15.-17. un 30.-33.

STĀVA PLĀNS			
apdzīvotā telpa	stāvs	apdzīvotā telpa	1/1
42010020604001	1	1:100	0

Nekustamā īpašuma kadastra Nr.	Būves kadastra apzīmējuma Nr.	Adrese	Platība kvm
42010020604	42010020604001	Valmieras iela 19, Cēsis, Cēsu novads, LV4126	106,40

□ - nomas objekta atrašanās vieta

● – kafijas un uz kodu automātu atrašanās vieta (3,5 m<sup>2</sup>)