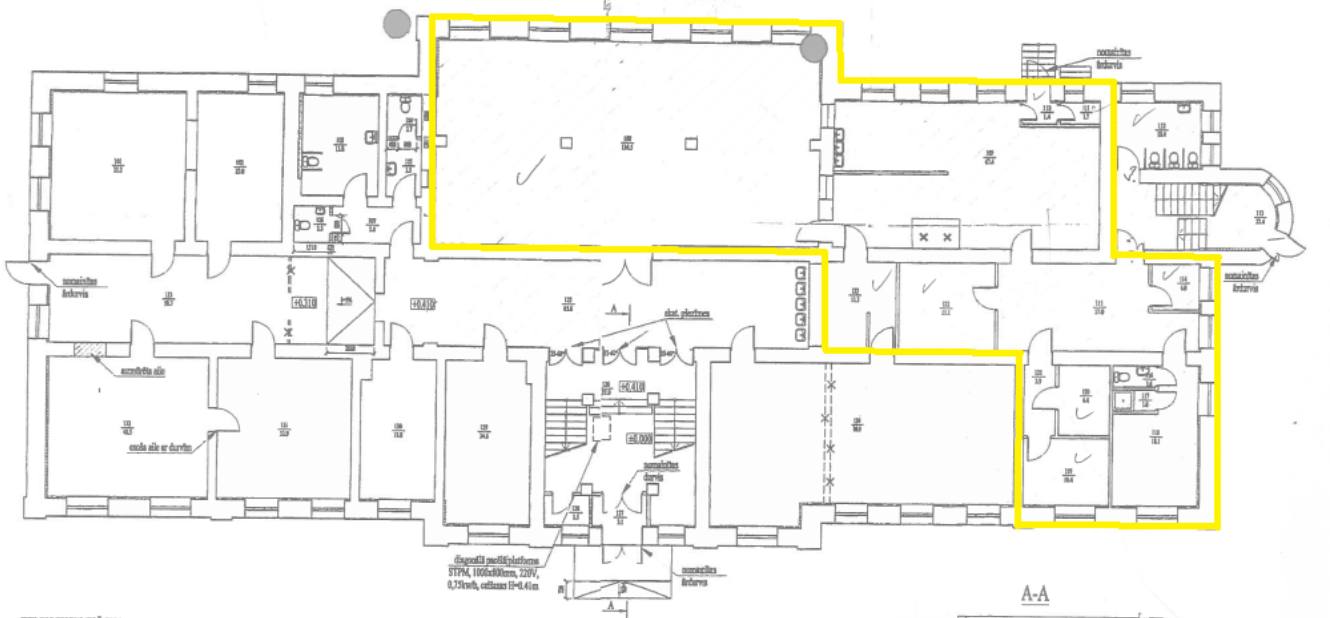


1. pielikums
 Nomas tiesību izsoles Nr. VTDT/IZS/2025/2
 “Par Vidzemes Tehnoloģiju un dizaina tehnikuma pārvaldībā esošās
 neapdzīvojamo telpu daļas iznomāšanu sabiedriskās
 ēdināšanas pakalpojuma sniegšanai” noteikumiem

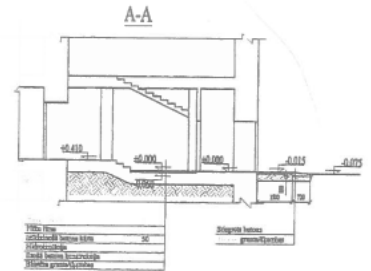
TELPU PLĀNS
 Egļu gatve 8, Priekuļi, Priekuļu pagasts, Cēsu novads
 (Mācību korpus)



TELPU EKSPĻĀCIĀJA:

Nr.	Nosaukums	Platība, m ²	Nr.	Nosaukums	Platība, m ²	Nr.	Nosaukums	Platība, m ²	Nr.	Nosaukums	Platība, m ²
101	Kabine	35.50	111	Neilnava	1.70	121	Ģeometris	3.90	131	Kabine	33.90
102	Kabine	23.00	112	Tiāle	10.40	122	Neilnava	10.40	132	Kabine	40.30
103	Tiāle	13.80	113	Ķiparu telpa	22.40	123	Pielikums	11.10	133	Ģeometris	50.70
104	Tiāle	2.70	114	Kabine	4.00	124	Kabine	80.90		Kopā 1. l. stāv.	783.30
105	Pielikums	3.50	115	Ģeometris	37.00	125	Ģeometris	65.00			
106	Tiāle	2.30	116	Tiāle	1.80	126	Ķiparu telpa	37.00			
107	Ģeometris	5.80	117	Dēka	1.80	127	Vēģeris	3.10			
108	Ēdātava	136.50	118	Ģeometris	18.10	128	Telpa	2.50			
109	Vēģeris	67.40	119	Neilnava	10.40	129	Siltumapgāde	24.60			
110	Vēģeris	1.40	120	Neilnava	6.40	130	Kabine	18.00			

Pasūtne:
 - resursu telpas
 Logi caurē PVC.
 Darbības laiks: Pirms darbu pabeigšanas veikt visu mērījumu.
 Darbības 22-00° beigšanās laiks darbu beigšanu, darbu pabeigšanu izstrādātājam jānodrošina ar atbilstošu dokumentāciju.
 Pēc darbu pabeigšanas jānodrošina ar atbilstošu dokumentāciju.



Atbilstoši projekta Nr.:		Projekta Nr.:		Projekta Nr.:		Projekta Nr.:		Projekta Nr.:	
Projekta Nr.:		Projekta Nr.:		Projekta Nr.:		Projekta Nr.:		Projekta Nr.:	
Projekta Nr.:		Projekta Nr.:		Projekta Nr.:		Projekta Nr.:		Projekta Nr.:	
Projekta Nr.:		Projekta Nr.:		Projekta Nr.:		Projekta Nr.:		Projekta Nr.:	

Nekustamā īpašuma kadastra Nr.	Būves kadastra apzīmējuma Nr.	Adrese	Platība kvm
42720070621	42720070165001	Egļu gatve 8, Priekuļi, Priekuļu pag., Cēsu nov., LV-4126	301,5

- nomas objekta atrašanās vieta