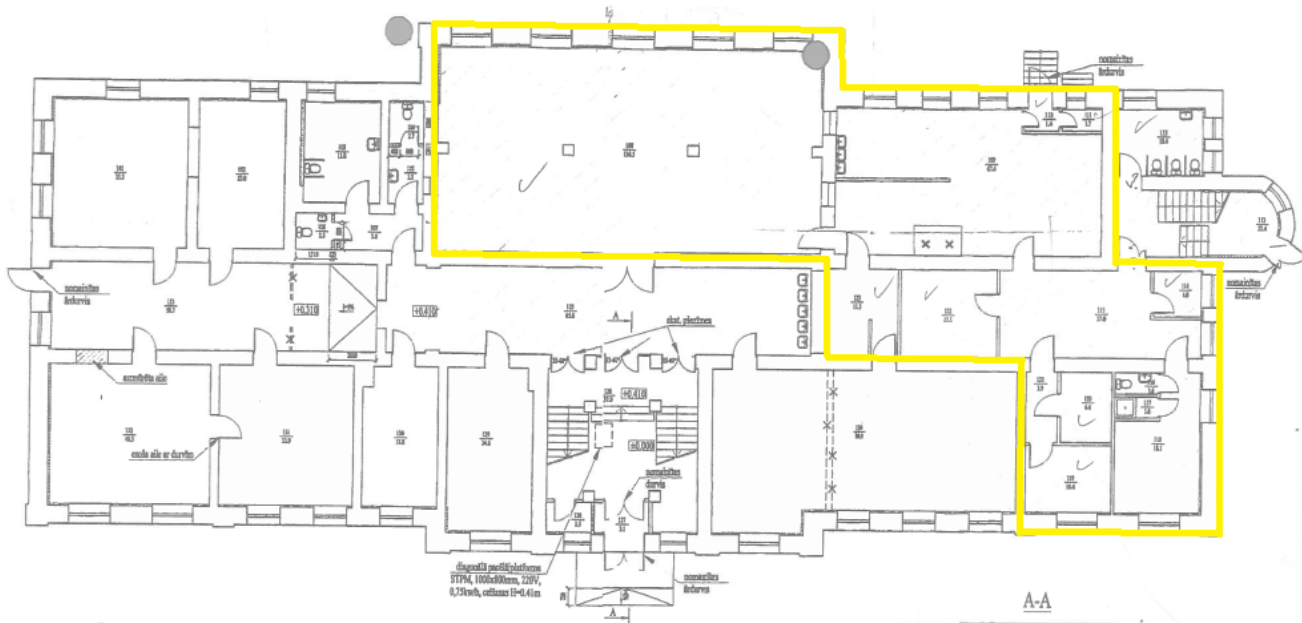


1. pielikums
 Nomas tiesību izsoles Nr. VTDT/IZS/2023/6
 "Par Vidzemes Tehnoloģiju un dizaina tehnikuma pārvaldībā esošās
 neapdzīvojamo telpu daļas iznomāšanu sabiedriskās
 ēdināšanas pakalpojuma sniegšanai" noteikumiem

TELPU PLĀNS

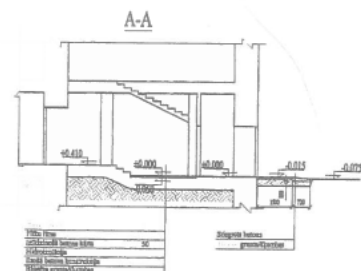
Egļu gatve 8, Priekuļi, Priekuļu pagasts, Cēsu novads
 (Mācību korpus)



TELPU EKSPĻĀCĪVA:

Nr.	Nosaukums	Platība, m ²	Nr.	Nosaukums	Platība, m ²	Nr.	Nosaukums	Platība, m ²	Nr.	Nosaukums	Platība, m ²
101	Kabine	35.50	111	Neilstatva	1.70	121	Ģeometris	3.90	131	Kabine	33.90
102	Kabine	23.00	112	Tiāle	10.40	122	Neilstatva	10.40	132	Kabine	40.30
103	Tiāle	13.80	113	Ķiparu telpa	22.40	123	Pielikums	11.10	133	Ģeometris	50.70
104	Tiāle	2.70	114	Kabine	4.00	124	Kabine	80.90		Kopā 1. stāvā:	783.30
105	Pielikums	3.50	115	Ģeometris	37.00	125	Ģeometris	65.00			
106	Tiāle	2.30	116	Tiāle	1.80	126	Ķiparu telpa	37.00			
107	Ģeometris	5.80	117	Dēka	1.80	127	Vēģeris	3.10			
108	Ēdātva	136.50	118	Ģeometris	18.10	128	Telpa	2.50			
109	Vēģeris	67.40	119	Neilstatva	10.40	129	Siltumapgāde	24.60			
110	Vēģeris	1.40	120	Neilstatva	6.40	130	Kabine	18.00			

Pasākums: - rezervēta telpa
 Logi caur PVC.
 Darbības laiks: Pirms darbu pabeigšanas veikt siltumapgādi.
 Darbības 22-00° apgādāt vārtiņos ar darbu daļiem, darbu pabeigta tūlīt atvērt siltumapgādi, nodrošināt siltumapgādi siltumapgādi
 pēc siltumapgādes no siltumapgādes siltumapgādes sistēmas.



Atbilstoši projekta Nr.:		Projektants: Vidzemes Tehnoloģiju un dizaina tehnikums		Projektanta adrese: Priekuļi, Cēsu novads	
Projekta Nr.:	VTDT/IZS/2023/6	Projekta Nr.:	VTDT/IZS/2023/6	Projekta Nr.:	VTDT/IZS/2023/6
Projekta veids:	1. IZS	Projekta veids:	1. IZS	Projekta veids:	1. IZS
Projekta veids:	1. IZS	Projekta veids:	1. IZS	Projekta veids:	1. IZS

Nekustamā īpašuma kadastra Nr.	Būves kadastra apzīmējuma Nr.	Adrese	Platība kvm
42720070621	42720070165001	Egļu gatve 8, Priekuļi, Priekuļu pag., Cēsu nov., LV-4126	301,5

- nomas objekta atrašanās vieta