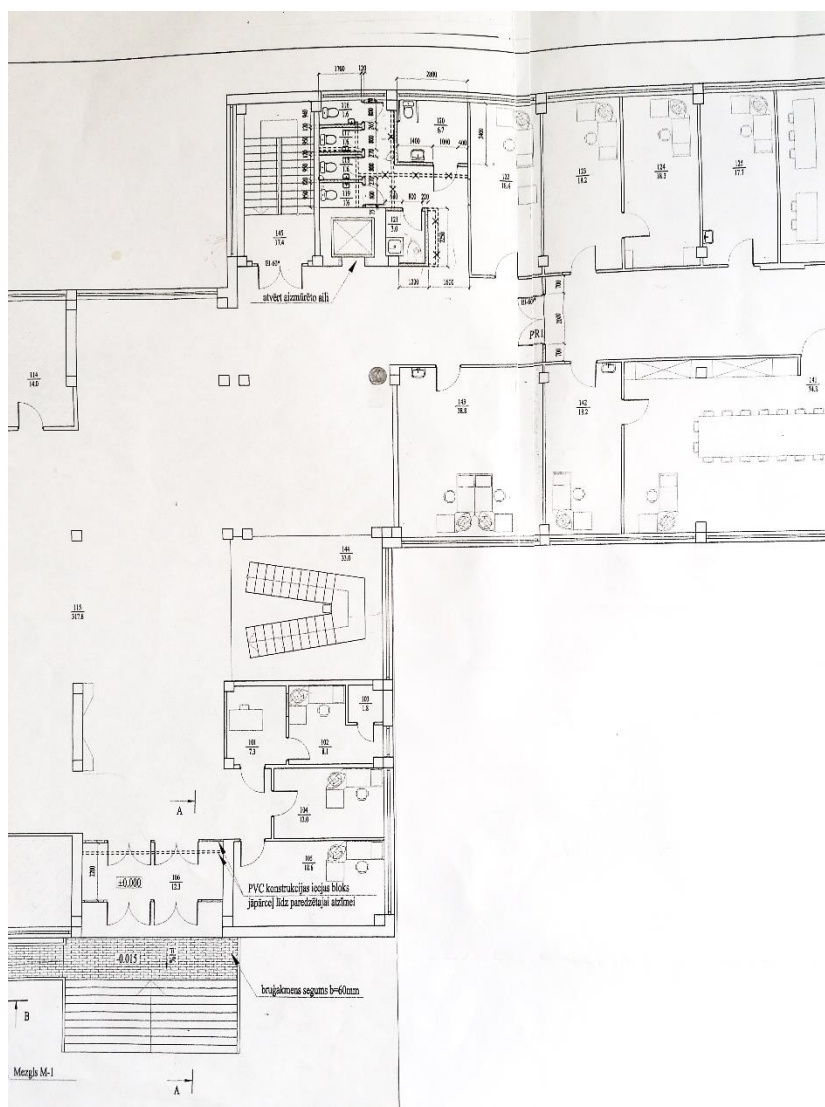


## I.pielikums

Nomas tiesību izsoles Nr. VTDT/IZS/2022/1  
"Par Vidzemes Tehnoloģiju un dizaina tehnikuma  
pārvaldībā esošās neapdzīvojamo telpu daļas  
iznomāšanu karsto dzērienu tirdzniecības  
automāta izvietošanai" noteikumiem

### TELPU PLĀNS

Egļu gatve 9, Priekuļi, Priekuļu pagasts, Cēsu novads, LV4126  
(Jaunais mācību korpuss, centrālās ieejas vestibils)



Nekustamā īpašuma kadastra Nr.	Būves kadastra apzīmējuma Nr.	Adrese	Platība kvm
42720070165	42720070165002	Egļu gatve 9, Priekuļi, Priekuļu pagasts, Cēsu novads, LV-4126	1,5

- – nomas objekta atrašanās vieta