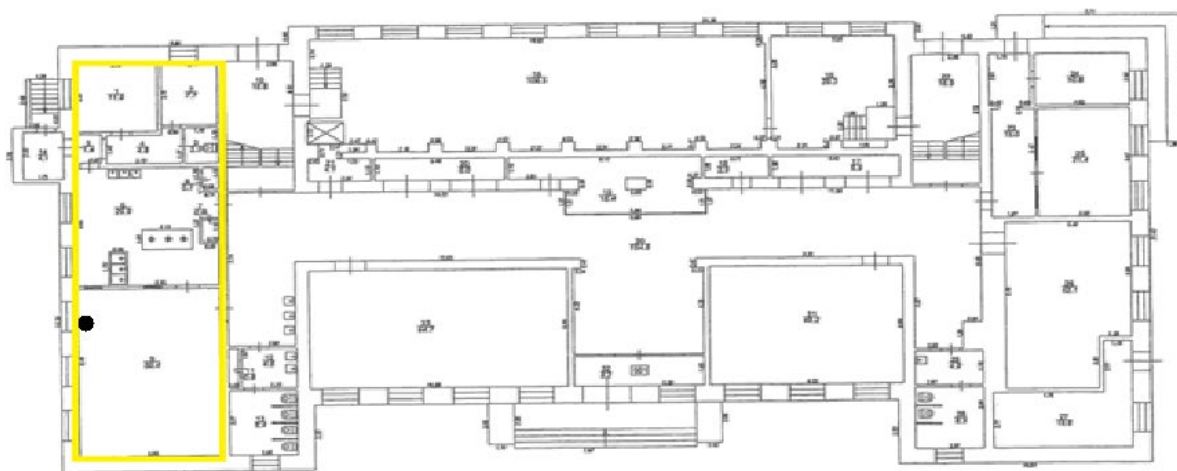


1. pielikums

Nomas tiesību izsoles Nr. VTDT/IZS/2023/7
"Par Vidzemes Tehnoloģiju un dizaina tehnikuma pārvaldībā esošās
neapdzīvojamo telpu daļas iznomāšanu sabiedriskās
ēdināšanas pakalpojuma sniegšanai" noteikumiem

TELPU PLĀNS

Valmieras iela 19, Cēsis, Cēsu novads, LV4126
(Mācību korpuss, ēdamzāle)



Izgatavots no VZD arhīva materiāliem bez apsekošanas aprīkojuma, izņemot telpas 10., 15.-17. un 30.-33.

STĀVA PLĀNS			
apdzīvotā telpa	stāvs	apdzīvotā telpa	1/1
42010020604001	1	1:100	8

Nekustamā īpašuma kadastra Nr.	Būves kadastra apzīmējuma Nr.	Adrese	Platība kvm
42010020604	42010020604001	Valmieras iela 19, Cēsis, Cēsu novads, LV4126	106,40

□ - nomas objekta atrašanās vieta

● – kafijas un uz kodu automātu atrašanās vieta (3,5 m²)