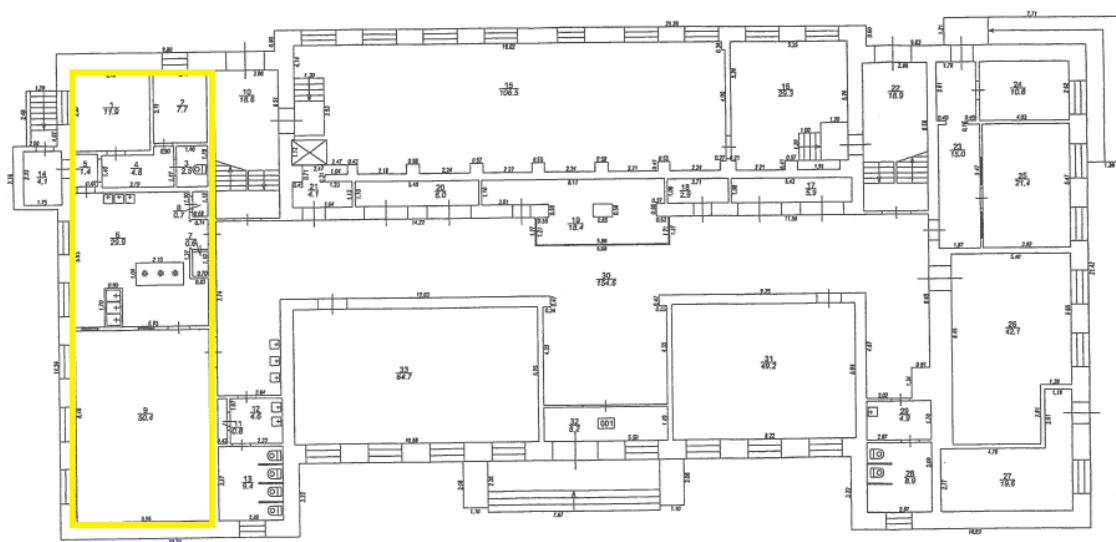


1. pielikums

Nomas tiesību izsoles Nr. VTDT/IZS/2024/1
Par Vidzemes Tehnoloģiju un dizaina tehnikuma pārvaldībā
esošās neapdzīvojamo telpu daļas iznomāšanu sabiedriskās
ēdināšanas pakalpojuma sniegšanai” noteikumiem

TELPU PLĀNS

Valmieras iela 19, Cēsis, Cēsu novads
(Mācību korpuss, ēdamzāle)



Izgatavots no VZD arhīva materiāliem bez apsekošanas aprīkojuma, izņemot telpas 10., 15.-27. un 30.-33.

STĀVA PLĀNS			
KADAŠTRA APZĪMĒJUMS	STĀVS	MĒROGS	LPP
4201 002 0604 001	1	1:150	8

Nekustamā īpašuma kadastra Nr.	Būves kadastra apzīmējuma Nr.	Adrese	Platība kvm
42010020604	42010020604001	Valmieras iela 19, Cēsis, Cēsu novads	109,9

- – nomas objekta atrašanās vieta